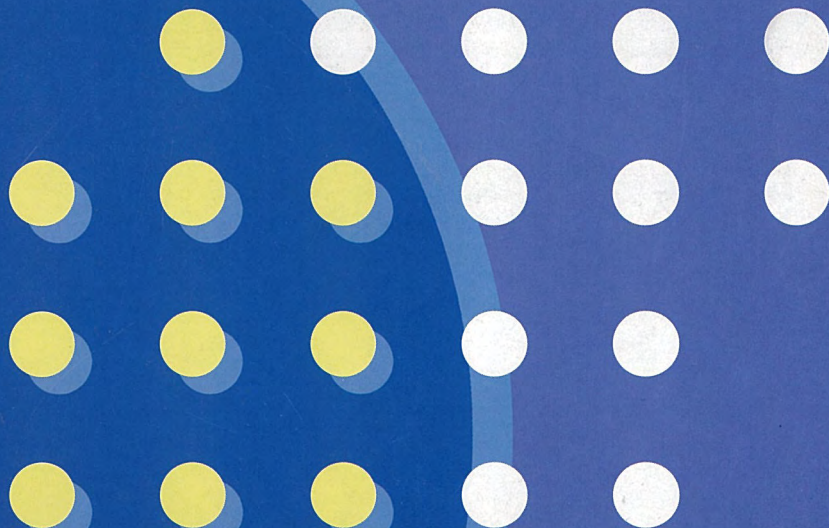




くらしの衛生シリーズ 12

# アスベスト



## 目次

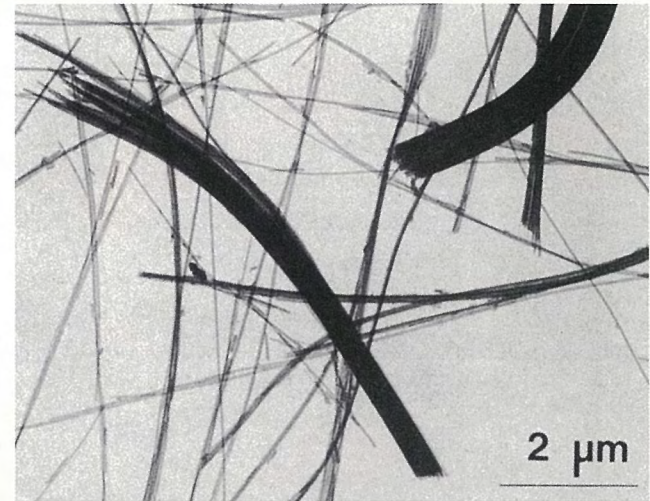
- 1 アスベストとは.....1
- 2 身の回りのアスベストとは.....2
- 3 吹付けアスベスト.....4
- 4 アスベストによる健康被害.....6
- 5 アスベストに関するQ&A.....8

# 1 アスベストとは

アスベストとは、石綿とも呼ばれる繊維状の天然鉱物の総称で、クリソタイル(白石綿)、アモサイト(茶石綿)、クロシドライト(青石綿)などの種類があります。

これらのアスベストは、次のような特性を持っています。

- 1 防音性、断熱性、保温性、電気絶縁性に優れている。
- 2 抗張力、柔軟性に優れている。
- 3 繊維が極めて細く、飛散しやすい。
- 4 酸、アルカリ、熱に強い。
- 5 分解、変質することがなく、環境蓄積性が高い。



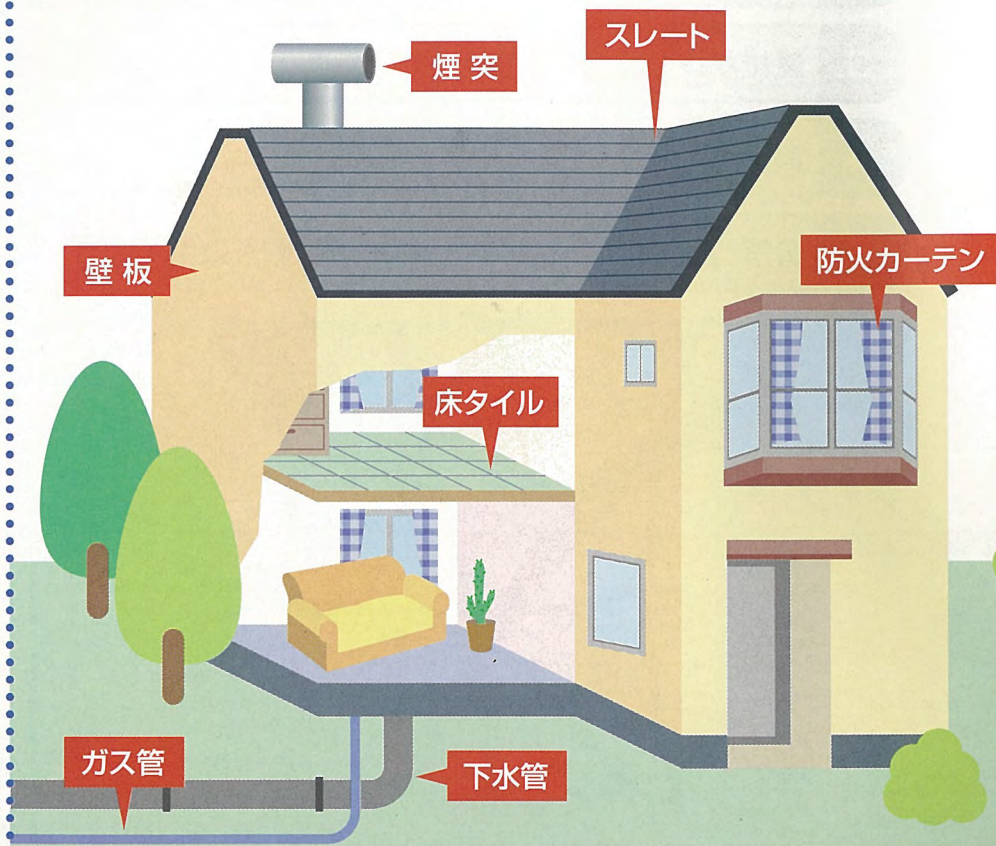
●アスベスト(クリソタイル)の透過型電子顕微鏡写真

## 2 身の回りのアスベスト

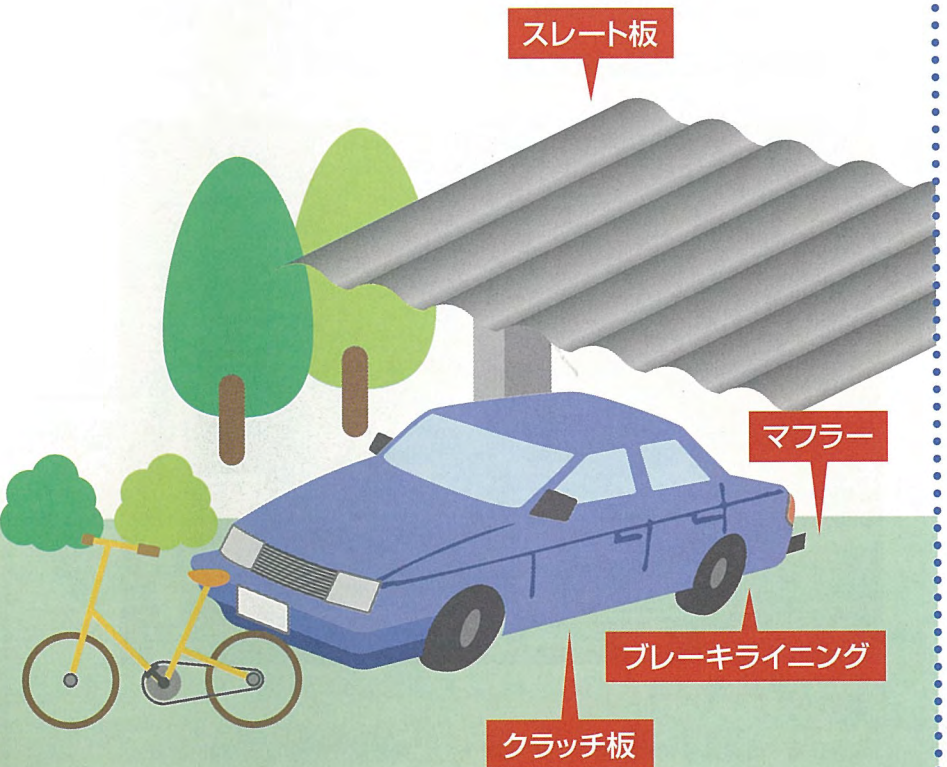
アスベストは、耐熱性、耐薬品性、絶縁性などの特性に優れているため、セメント板、スレート、サイディングなどに加工され、建築物の壁、屋根、外装などの建材に多く使用されてきました。

その他に、電気製品、自動車、家庭用品など身の周りにはアスベストを使用したものが多くあります。

### ●身の回りのアスベスト製品



アスベストは、そこにあること自体が直ちに問題ではなく、飛び散ること、吸い込むことが問題となるため、労働安全衛生法や大気汚染防止法、廃棄物の処理及び清掃に関する法律などで飛散予防の対策が取られています。



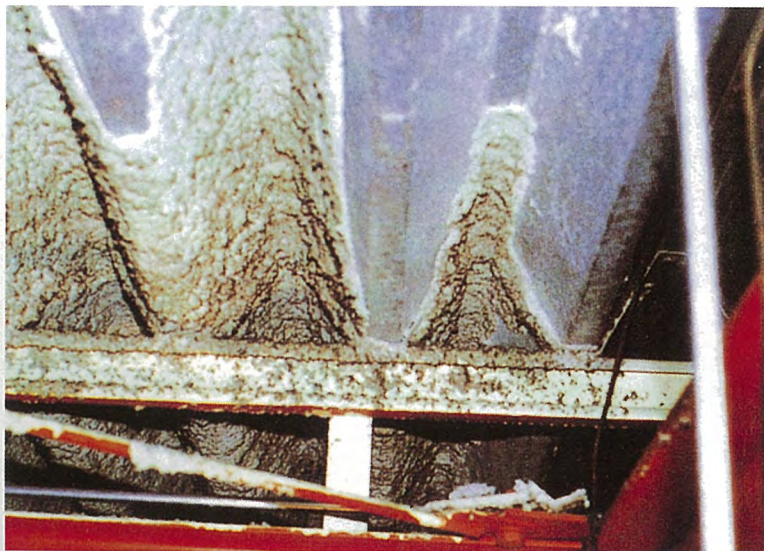
### 3 吹付けアスベスト

吹付けアスベストとは、アスベストとセメントなどの結合材とを一定の割合で水を加えて混合し、吹付け施工したものです。建築物の鉄骨材などの耐火被覆や機械室（ボイラー室）、空調機械室などの吸音材、断熱材として使用されてきました。

吹付け作業は昭和30年頃から始まり、昭和50年に原則禁止されるまで、多くの建築物で行われてきました。

吹付けアスベストが劣化すると空気中にアスベストが飛散する可能性があるため、除去、封じ込め、囲い込みなどの飛散防止を行う必要があります。

また、アスベストの囲い込みや封じ込めなどを行っていても、建物の解体、改築時には飛散することがあるので、注意が必要です。



#### ●吹付けアスベスト

引用書籍／既存建築物の吹付けアスベスト粉じん飛散防止処理技術指針・同解説  
編集・発行／日本建築センター  
監修／建設省住宅局建築指導課 建設大臣官房官庁営繕部監督課

#### ●吹付けアスベスト、アスベスト含有吹付けロックウールが使用された期間

吹付け材の種類	アスベスト含有量等	使用期間					
		昭和30年	40年	45年	50年	55年	60年
吹付けアスベスト	(吸音・結露防止用) アスベスト <b>約70%</b>	[Red bar spanning from 1930 to 1950]					
	(耐火被覆用) アスベスト <b>約60%</b>	[Red bar spanning from 1940 to 1950]					
アスベスト含有吹付けロックウール	アスベスト <b>30%以下</b>	[Yellow bar spanning from 1945 to 1950]					
	アスベスト <b>5%以下</b>	[Yellow bar spanning from 1955 to 1960] ※業界自主規制					

※平成7年4月1日にアスベストを1%を超えて含有する製品の使用が禁止されました。

#### ? ロックウールとは?

ロックウールとは、けい酸分と酸化カルシウム分を主成分とする高炉スラグや天然鉱物などを主原料とした人造鉱物繊維です。アスベストと同様に断熱材や吸音材などに利用されますが、アスベストのような発がん性はないと考えられています。

## 4 アスベストによる健康被害

飛散したアスベストを吸入することによって、長期の潜伏期間を経た後にアスベスト肺、肺がん、悪性中皮腫などの健康被害が発生するおそれがあります。

### ● アスベスト肺（石綿肺）

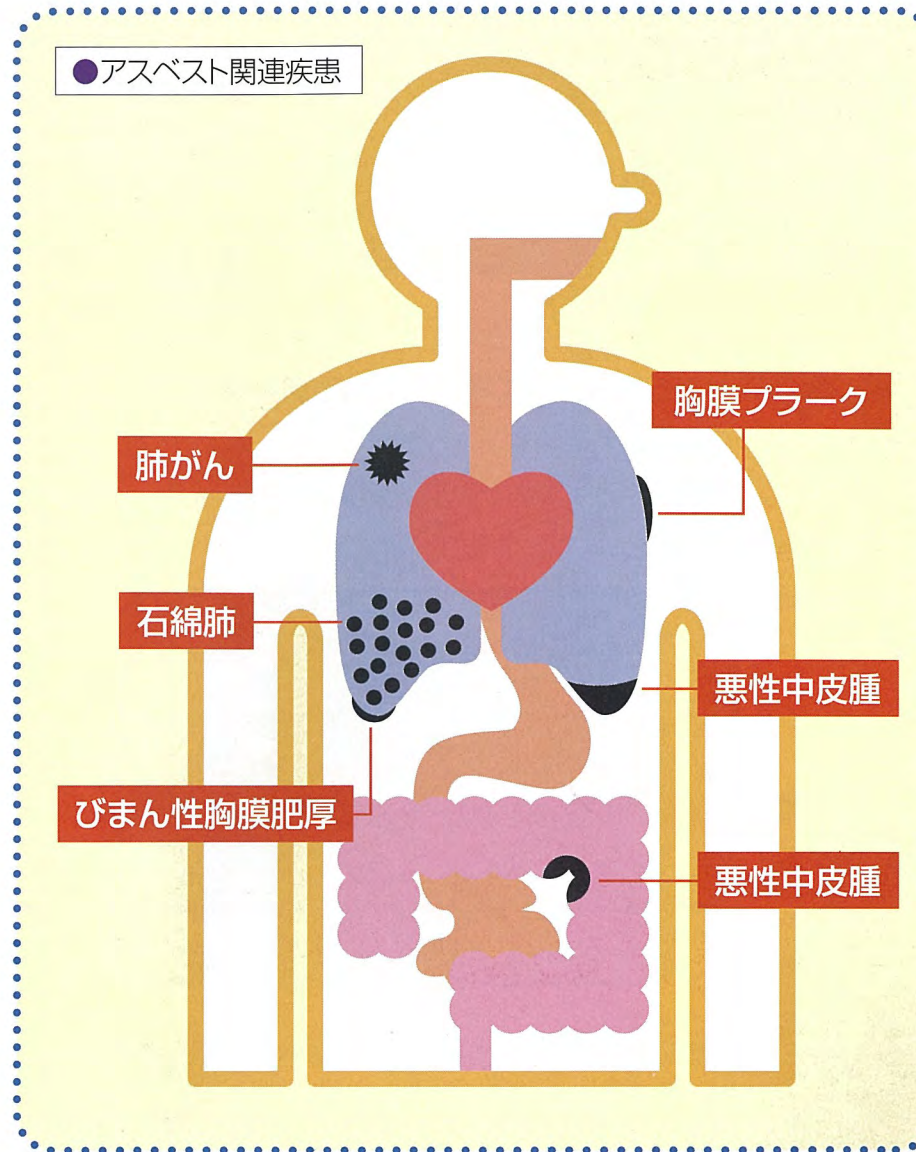
肺が繊維化してしまう肺繊維症（じん肺）という病気の一つです。肺の繊維化を起こすものは他の鉱物性粉じんなど多くの原因がありますが、アスベストのばく露によって起きた肺繊維症を特にアスベスト肺（石綿肺）として区別しています。

### ● 肺がん

アスベストが肺がんを起こすメカニズムはまだ十分に解明されていませんが、肺細胞に取り込まれたアスベスト繊維の主に物理的刺激により肺がんが発生するとされています。

### ● 悪性中皮腫

肺を取り囲む胸膜、肝臓、胃などの臓器を囲む腹膜などにできる悪性の腫瘍です。



## 5 アスベストに関するQ&A

Q1

アスベストを過去に吸い込んでいないか心配です。



A1

呼吸器科などの専門の医療機関を受診することをおすすめします。

Q2

家や職場などの建物にアスベストのようなものがあり確認をしたいのですが、どうしたらいいですか？

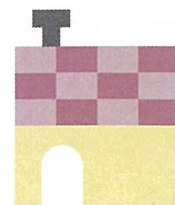


A2

専門の分析機関で検査することをおすすめします。

Q3

建材にアスベストが使用されていますが大丈夫ですか？



A3

アスベストを含む建材が使用されていても、アスベストが固定されている状態であればアスベスト繊維を吸い込むおそれが高いと考えられます。

ただし、建材に傷がつきアスベストがむき出しになると飛散するおそれがありますので、修繕が必要です。

Q4

アスベスト建材を使用している家を解体・改築する場合の注意点は？



A4

家を解体や改築する場合は、アスベストが飛散するおそれがありますので、専門の施工業者に依頼してください。

ご相談は  
もよりの  
保健福祉センター  
衛生課環境係へ



### 東区保健福祉センター

東区箱崎2丁目54-27  
TEL 092-645-1112  
FAX 092-645-1114  
Eメール: eisei.HIWO@city.fukuoka.lg.jp



### 博多区保健福祉センター

博多区博多駅前2丁目8-1  
TEL 092-419-1125  
FAX 092-434-0007  
Eメール: eisei.HAWO@city.fukuoka.lg.jp



### 中央区保健福祉センター

中央区舞鶴2丁目5-1 あいけい6階  
TEL 092-761-7351  
FAX 092-761-8280  
Eメール: eisei.CWO@city.fukuoka.lg.jp



### 南区保健福祉センター

南区塩原3丁目25-3  
TEL 092-559-5161  
FAX 092-559-5149  
Eメール: eisei.MWO@city.fukuoka.lg.jp



### 城南区保健福祉センター

城南区鳥飼5丁目2-25  
TEL 092-831-4219  
FAX 092-843-2662  
Eメール: eisei.JWO@city.fukuoka.lg.jp



### 早良区保健福祉センター

早良区百道1丁目18-18  
TEL 092-851-6602  
FAX 092-822-5733  
Eメール: eisei.SWO@city.fukuoka.lg.jp



### 西区保健福祉センター

西区内浜1丁目4-7  
TEL 092-895-7094  
FAX 092-891-9894  
Eメール: eisei.NWO@city.fukuoka.lg.jp

福岡市保健医療局  
生活衛生部  
生活衛生課

福岡市中央区天神1丁目8-1  
TEL 092-711-4273  
FAX 092-733-5588

Eメール: seikatsueisei.PHWB@city.fukuoka.lg.jp